



SECTOR TRANSPORTE & LOGÍSTICA **RIESGOS Y OPORTUNIDADES EN 2024**

Claves para navegar por un panorama cambiante con seguridad y perspicacia

ICON
by coface

INTRODUCCIÓN

En el dinámico mundo del transporte, donde la globalización, los avances tecnológicos y los cambios geopolíticos se encuentran en una encrucijada, mantenerse a la vanguardia exige un conocimiento profundo tanto de los riesgos como de las oportunidades. A medida que avanza 2024, la industria se adentra en un punto crítico, donde se recupera de los tumultuosos acontecimientos de los últimos años, al tiempo que adopta tendencias transformadoras que prometen remodelar el futuro.

Este informe profundiza en la situación de la industria del transporte y la logística, destacando las tendencias, riesgos y estrategias clave para optimizar la toma de decisiones comerciales.

CONTENIDO

- ✓ **Tendencias del comercio mundial**
- ✓ **Impacto en la industria**
- ✓ **Transporte aéreo**
- ✓ **Transporte por carretera y ferrocarril**
- ✓ **Identificación de riesgos para las empresas**
- ✓ **Estrategias para tomar decisiones empresariales con confianza**

¿POR QUÉ COFACE?

En este panorama en constante evolución, Coface somos un aliado estratégico: acompañamos a 100.000 clientes de 100 países en la gestión de sus riesgos. Con más de 75 años de experiencia, 400 expertos en riesgos y la mayor red internacional, somos líderes en gestión de riesgos.

Nuestros Servicios de Información Comercial, te proporcionan datos de alto valor, que te permiten monitorizar la evolución de tu red comercial. Esto incluye herramientas como Urba360, una plataforma que te proporciona una visión integral de los riesgos de tus socios comerciales, ayudándote a gestionar los riesgos desde un lugar centralizado.



TENDENCIAS DEL COMERCIO MUNDIAL

La economía mundial ha sido testigo de una marcada desaceleración tanto en el comercio mundial como en la producción, a consecuencia del afianzamiento de políticas monetarias más restrictivas en economías clave como EE. UU. y la UE. Las secuelas del conflicto en Ucrania, los disturbios en Oriente Medio y el impacto aún patente de la pandemia ensombrecen aún más las perspectivas comerciales para 2024.

Las proyecciones de la OMC apuntan a un modesto crecimiento del 0,8% en el volumen del comercio mundial de mercancías en 2023, con un repunte al 3,3% para 2024. Esta trayectoria se prevé a pesar de la estabilidad de las tasas de crecimiento del PIB.

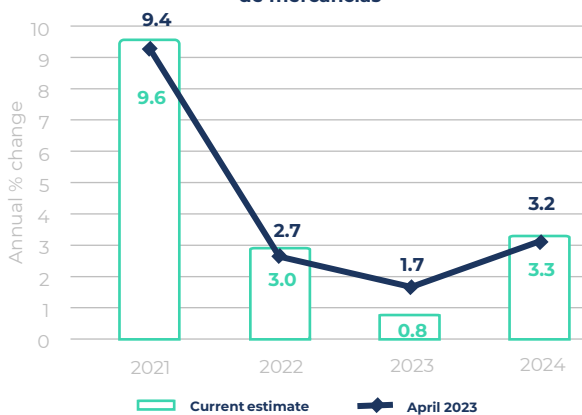
La desaceleración del comercio es evidente en numerosos países y sectores, abarcando una amplia gama de productos como el hierro, el acero, el equipamiento de oficina y los textiles. Entre los factores que contribuyen a esta desaceleración se encuentran las presiones inflacionarias, las

fluctuaciones monetarias y las tensiones geopolíticas.

En el primer semestre de 2023 se registró un descenso interanual del 0,5% en el volumen del comercio de bienes, y se esperan signos tentativos de recuperación en el segundo semestre del año. Las incertidumbres geopolíticas y los desafíos económicos siguen pesando sobre la dinámica comercial, y los riesgos se inclinan hacia escenarios a la baja. Sin embargo, el potencial de crecimiento se mantiene, supeditado a factores como la moderación de la inflación y la estabilidad geopolítica.

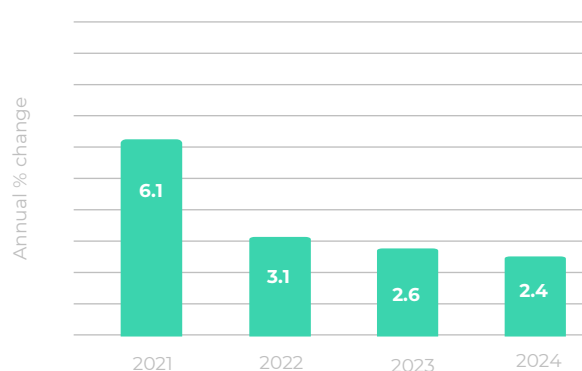
Persisten las presiones inflacionarias, impulsadas por los elevados precios de las materias primas, que a su vez repercuten en la dinámica del comercio regional. Mientras las economías desarrolladas lidian con tasas de inflación subyacente rígidas, China se enfrenta a presiones deflacionistas, lo que pone de manifiesto las trayectorias divergentes de la inflación en las distintas regiones. Es importante destacar que estas tendencias influyen en la evolución del volumen del comercio, observándose variaciones en las distintas regiones y sectores.

Crecimiento del volumen del comercio de mercancías



Note: Figures for 2023 and 2024 are projections
Source: WTO for merchandise trade volume

Crecimiento real del PIB a tipos de cambio de mercado



Source: Coface Economic Publication Barometer Feb 2024

IMPACTO EN LA INDUSTRIA DEL TRANSPORTE Y LA LOGÍSTICA:

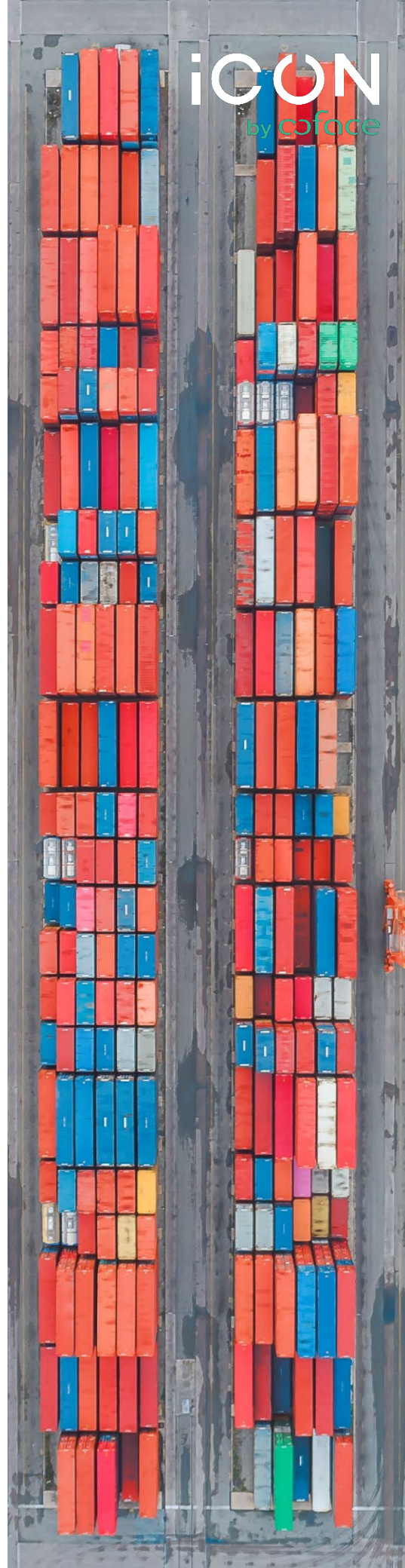
En 2024, el sector del transporte y la logística se enfrentará a importantes obstáculos en un contexto de notable desaceleración del comercio y la producción mundial.

Factores como las presiones inflacionistas, las fluctuaciones monetarias y las tensiones geopolíticas contribuyen a la desaceleración, dificultando a las empresas del sector el mantenimiento eficiente de sus operaciones.

Los conflictos geopolíticos han provocado interrupciones, retrasos y congestiones en las operaciones logísticas, acompañados de un aumento de las medidas de seguridad y de los costes. Además, la situación en Ucrania ha intensificado los problemas existentes. El conflicto entre Israel y Palestina ha provocado la suspensión de vuelos y fletes marítimos con origen y destino Israel por parte de las principales compañías aéreas debido a problemas de seguridad y dificultades operativas.

La subida de los precios del petróleo encarece el transporte, lo que podría provocar un aumento de los precios de las mercancías y otras industrias. Antes de la guerra, los precios del petróleo se incrementaron: el Brent alcanzó su punto más alto en 129 USD el 8 de marzo de 2023, marcando un aumento del 32% en comparación con el 23 de febrero de 2022. Posteriormente, los precios se mantuvieron altos aunque bajaron ligeramente. En la fecha de redacción de este informe, el barril de Brent cuesta 86 USD.

La optimización de la cadena de suministro ha estado en el punto de mira durante muchos años, pero los enormes avances en IA y machine learning han acelerado el progreso. La optimización de rutas basada en datos en tiempo real, los sistemas de mantenimiento predictivo IoT y muchas otras herramientas están impulsando la eficiencia en la industria en diferentes regiones y sectores.



TRANSPORTE AÉREO

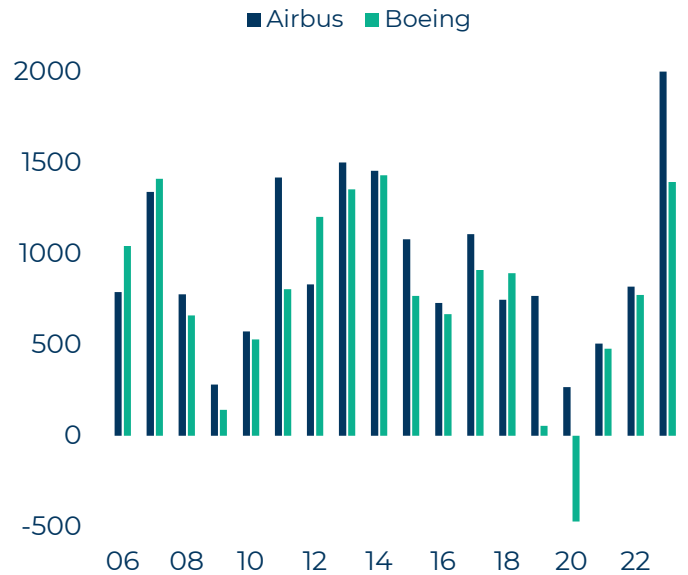
El sector del transporte y la logística presenta notables aspectos positivos. Las clases medias emergentes de Asia han alimentado un impulso sostenido a largo plazo. A medida que se recupera el gasto de los consumidores, la demanda de comercio internacional ha repuntado significativamente, y podemos esperar que esto continúe.

Los pedidos netos de aviones han aumentado tras la crisis del 737 MAX y la pandemia. Tras dos años difíciles marcados por la paralización del 737 MAX y el impacto del COVID-19, Boeing casi igualó a Airbus en términos de pedidos netos (pedidos brutos menos cancelaciones) en 2022. En 2023 aumentaron los pedidos de ambas compañías.

Tanto Airbus como Boeing consiguieron importantes pedidos durante el Salón Aeronáutico de París del pasado junio, impulsando su cartera de pedidos para varios años con el objetivo de mantener

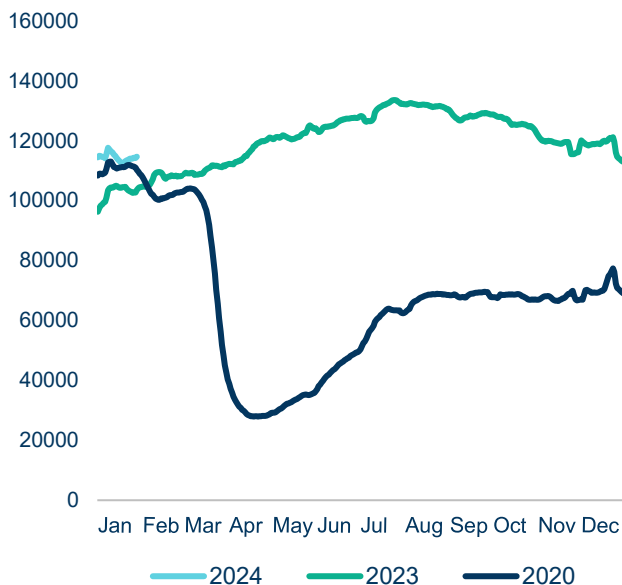
la actividad del mercado. Sin embargo, dos incidentes con aviones Boeing en enero de 2024 podrían afectar a la actividad de Boeing durante el año.

Pedidos netos de aviones (en unidades)



Source: Boeing, Airbus, Coface

Nº de vuelos comerciales mundiales (Media móvil de 7 días)



Source: FlightRadar24 – Last point : 28 January 2024

Indicadores financieros de las empresas de transporte aéreo cotizadas



Source: Refinitiv – Last point : Q3 2023

RESPONSABILIDAD MEDIOAMBIENTAL Y TRANSPORTE

La creciente preocupación por el medioambiente ha impulsado diversas iniciativas encaminadas a reducir la contaminación y las emisiones de gases de efecto invernadero (GEI). Como ejemplo, la Asociación de Transporte Aéreo Internacional (IATA) se ha comprometido a reducir a la mitad sus emisiones de CO2 para 2050 en comparación con los niveles de 2005. Además, el Parlamento Europeo ha ordenado reducir las emisiones de CO2 de los vehículos pesados en un 25% para 2025 y en un 30% para 2030, en relación con los niveles de 2019.

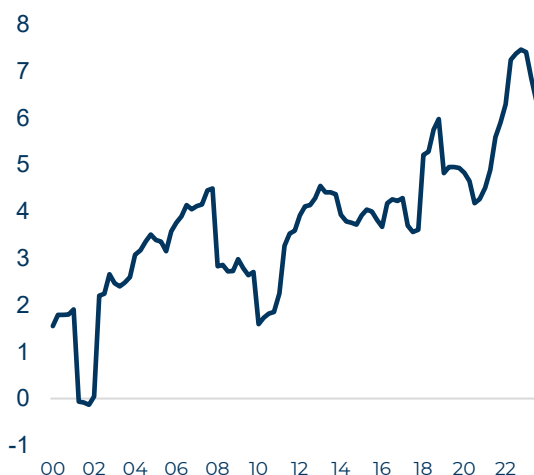
En este contexto, **el transporte ferroviario** emerge como un ganador potencial frente a otros medios de transporte debido a sus emisiones de CO2 relativamente bajas. Por tanto, las empresas de este sector se beneficiarán de mayores oportunidades de negocio.

La expansión de las redes ferroviarias podría contribuir significativamente a reducir las emisiones equivalentes de CO2 al desviar el tráfico del transporte aéreo y por carretera al ferrocarril.

Además, prevemos que las empresas ferroviarias se beneficiarán de importantes inversiones públicas en las economías avanzadas, especialmente en el desarrollo de infraestructuras. La Asociación Europea para la Investigación y la Innovación Ferroviarias (EU-Rail) pretende invertir unos 570 millones de euros en redes ferroviarias antes de 2027. Por otra parte, el proyecto de ley IRA estadounidense firmado el año pasado prevé invertir unos 68.000 millones de dólares en infraestructuras ferroviarias.

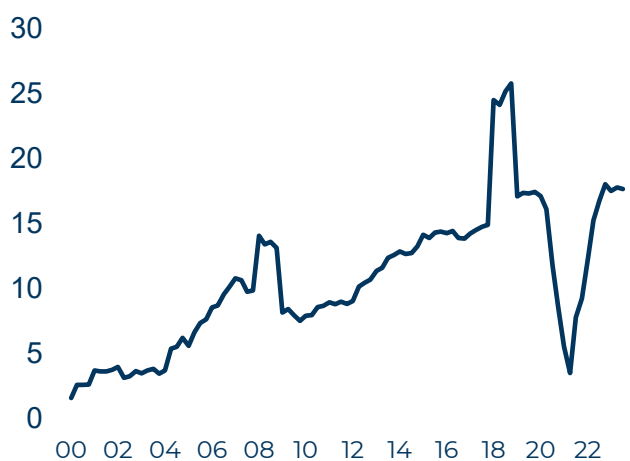
A corto plazo, la actividad ferroviaria se enfrenta al reto de los elevados precios y el bajo crecimiento económico, mientras que el transporte de mercancías por carretera se ve afectado por el mismo problema de bajo crecimiento económico que añadirá dificultades a las finanzas de las empresas.

Net Margin (% Turnover) Of Global Listed Road Freight Companies



Source: Refinitiv – Last point : Q3 2023

Net Margin (% Turnover) Of Global Listed Rail Freight Companies

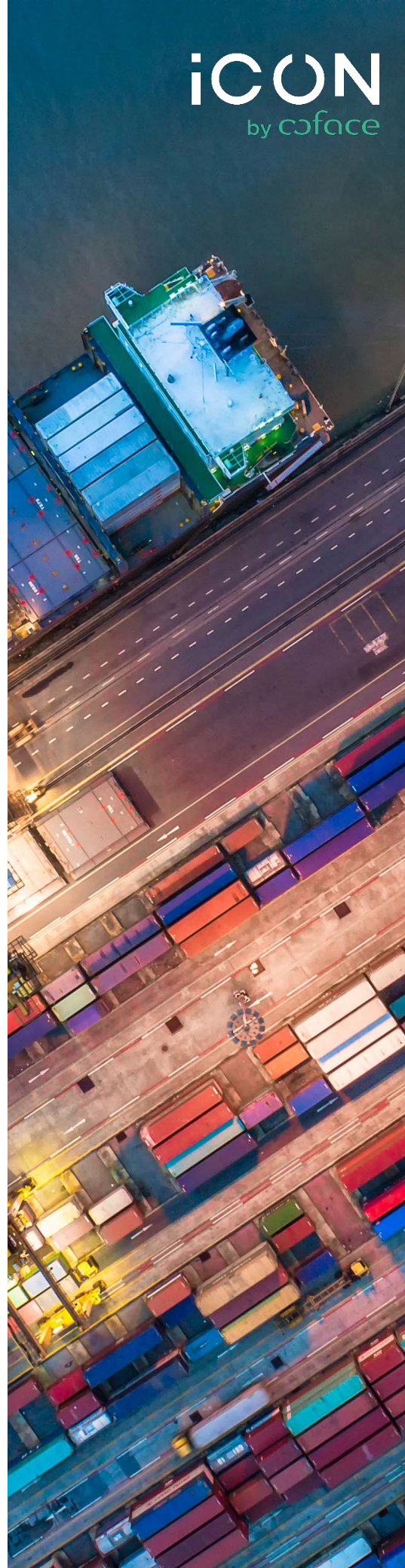
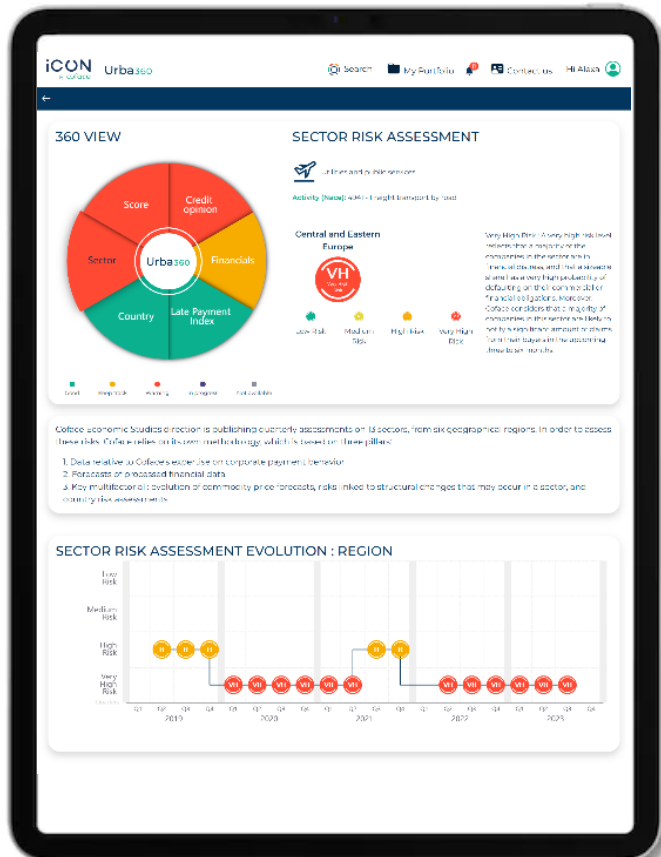


Source: Refinitiv – Last point : Q3 2023

GESTIONANDO LOS RIESGOS

Aunque el sector se está recuperando positivamente de los últimos años, aún quedan retos por delante y por ello, es importante que tu empresa supervise toda la cadena de suministro este año. Una inteligencia comercial precisa, ayuda a detectar las empresas que están obteniendo buenos resultados y a tomar decisiones comerciales eficaces.

En este panorama en constante evolución, Coface somos un gran aliado estratégico, para acompañarte en la gestión de riesgos. Nuestros Servicios de Información Comercial, te proporcionan datos de alto valor, que te permiten monitorizar la evolución de toda tu red comercial. Esto incluye herramientas como Urba360, una plataforma que te proporciona una visión integral de los riesgos de tus socios comerciales, ayudándote a gestionar los riesgos desde un lugar centralizado.



ESTRATEGIAS PARA TOMAR DECISIONES COMERCIALES EFICACES:

Cuando lees este informe, algunos de los datos y análisis habrán sido golpeados por acontecimientos que nunca podrían haberse previsto. Por eso, las empresas necesitan información comercial que no sólo sea detallada y cualificada por expertos, sino que además esté en constante actualización.

Ante la evolución de los riesgos, la Información Comercial surge como la piedra angular para la toma de decisiones de negocio fiables. Gracias a unos análisis e indicadores diferenciadores, las organizaciones pueden monitorizar de forma proactiva su cadena de suministro, identificar a los socios más solventes y mitigar los riesgos potenciales.

Nuestros servicios de Información Comercial incluyen herramientas innovadoras como Urba360, que ofrecen una solución integral para gestionar los riesgos comerciales y fomentar la resiliencia en un entorno volátil.

Infórmate sobre cómo establecer y gestionar los riesgos de crédito de tus clientes y proveedores

[VER DEMO ONLINE](#)

SOBRE COFACE

Con más de 75 años de experiencia y la red internacional más extensa del mercado, Coface es líder en Seguros de Crédito, Cobro de Deudas e Información Comercial.

Los expertos de Coface trabajan al ritmo de la economía global, ayudando a 100.000 clientes en 100 países a construir, desarrollar y dinamizar negocios con éxito.

CONTACTA

DISCLAIMER

La información, análisis y opiniones contenidas en este documento se han elaborado a partir de múltiples fuentes consideradas fiables y serias; sin embargo, Coface no garantiza la exactitud, exhaustividad o realidad de los datos contenidos en este documento. Estos se facilitan únicamente a título informativo y pretenden complementar la información de la que disponga el lector. Coface publica este documento de buena fe y sobre la base de una obligación de medios (entendidos como medios comerciales razonables) en cuanto a la exactitud, exhaustividad y realidad de los datos. Coface no se hace responsable de los daños (directos o indirectos) o pérdidas de cualquier tipo sufridos por el lector como consecuencia del uso que éste haga de la información, los análisis y las opiniones. Por lo tanto, el lector es el único responsable de las decisiones y consecuencias de las decisiones que tome basándose en este documento. Este documento y los análisis y opiniones expresados en él son propiedad exclusiva de Coface; el lector está autorizado a consultarlos o reproducirlos únicamente para uso interno, siempre que se indique claramente el nombre "Coface", se reproduzca este párrafo y no se alteren o modifiquen los datos. Cualquier uso, extracción, reproducción para uso público o comercial está prohibido sin el consentimiento previo de Coface. Se invita al lector a consultar los avisos legales en la página web de la Coface: <https://www.coface.es/Home/General-informations/Aviso-Legal>

COFACE SERVICIOS ESPAÑA

C/ Vía de los Poblados, 3. Parque Empresarial
Cristalia, Edificio 6, Planta 5. 28033 MADRID.

Tel. 900 102 911

E-mail: soporte.servicios@coface.com

<https://information.coface.com/es-es>

ICON
by coface